



LUMIERE VEGETALE



Spécialiste du Bio-Design, l'Atelier Paul Louis Duranton propose une nouvelle place pour le végétal dans nos habitats. Sa nouvelle création, «PHI», luminaire-jardinière est conçu pour développer un claustra végétal lumineux, autonome et durable.

« PHI » est un luminaire.

Dissimulée au creux de la spirale, une chaîne de leds blanches de forte puissance projette un flux de lumière jusqu'au sol irradiant à la fois les plantes gourmandes de lumière et le mur qui devient essentiel dans le décor. La lumière dispensée à la végétation donne à PHI une autonomie qui lui permet d'être implanté dans un lieu ne bénéficiant pas d'une bonne lumière. Faible consommation d'énergie et effets possibles d'ambiance colorée : un vrai programme de luminothérapie.

« PHI » est un jardin suspendu.

Les plantes choisies pour leur qualité graphique et leur capacité à se développer en intérieur sont des variétés retombantes qui croissent naturellement vers le bas. Ce sont parfois des épiphytes, curieuses plantes qui vivent proche de la canopée. PHI est un nid protecteur pour ses plantes: en plus de la lumière, il contient une réserve d'eau équipé d'un avertisseur sonore en cas de manque, et un substrat sans terre (hydroculture bio), garantie d'une vie durable aux plantes.

Pour en savoir plus, Paul Louis Duranton vous répond directement au :

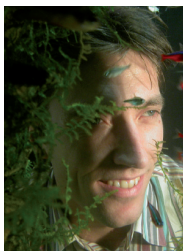
Installer « PHI »

Phi est suspendu pour éclairer un mur en jouant des transparences avec la végétation qui développe un claustra graphique original. Il peut aussi être placé contre une fenêtre, une baie. Plusieurs PHI peuvent être suspendus en continu et devenir l'élément écolo-chic d'une scénographie pour un espace important. Un système sonore astucieux prévient lorsqu'il est nécessaire de remplir la réserve d'eau, geste simplissime grâce à une poire manoeuvrée du sol. La suspension inox est fournie.



Commander « PHI »

Fabriqué à la commande dans notre atelier en fonction des options choisies, Phi est livré avec les instructions pour son installation. Sa végétalisation est aisée. Une liste de plantes est proposée parmi celles que l'on trouve en jardinerie. Il peut aussi être livré complet, l'atelier assurant montage et plantation. PHI a une longueur standard de 1 mètre de long, les dimensions sur-mesure sont possibles. Montant à partir de 1 250 € T.T.C. avec éclairage néon haut rendement « lumière du jour ».



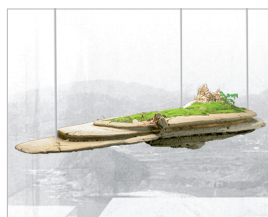
Paul Louis Duranton

Après l'Institut des Techniques de la Mer à Cherbourg en 1989 (IntechMer), il se spécialise dans l'aquariologie et développe une activité autour du concept d'«ecosculpture®» par lequel il désigne un paysage recréé, souvent aquatique, accueillant un écosystème équilibré donc durable. Il poursuit ses recherches dans tous les domaines de la déco où s'associent le minéral et le végétal avec un souci constant de qualité technique et artistique.

"D'une forme géométrique pure jaillissent la lumière et la vie..." P.L.D.

On en parle dans la presse

L'émission « Côté Jardin » chronique sur les créations de Paul Louis Duranton le 26 novembre dernier. Le lien pour voir la chronique : www.ecosculpture.com/video.php



Pour en savoir plus, Paul Louis Duranton vous répond directement au :

ATELIER PAUL LOUIS DURANTON
Bio-design et écosystèmes paysagers d'intérieur
11 rue de Villeneuve - 77320 Meilleray
01 64 65 14 30 / 06 28 78 14 53
contact@ecosculpture.fr
www.ecosculpture.com